

2026-27

NET通信実技 *ans* 入学案内



芸大・美大受験予備校

ask 京都アートスクール
art school of kyoto

アンサー

ansの授業は一方通行の通信授業ではありません。

担当講師とリアルタイムでやり取りをしながら授業を行う双方向授業。

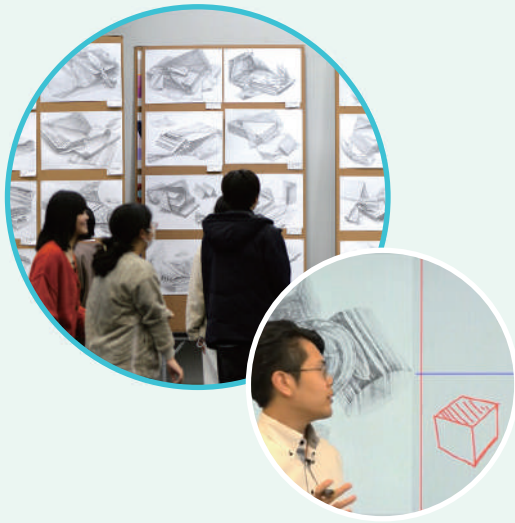
一人ひとりの制作状況に寄り添った、担当講師からの具体的な個別指導。

一緒に学ぶ仲間の作品からの新たな発見。

同じコースに在籍する ans 生は良きライバルであり、良き仲間です。

決して一人ではたどり着くことのできない、ans だからできる多様な

表現を身につけます。



一緒に進路を考えていきましょう

三者面談

校内生には、定期的に三者面談を実施しています。講師と生徒に加え、保護者の方とも一緒に進路について考えていきます。志望校の選び方や併願の方法など、受験に対する不安や心配を一つずつ無くしていきましょう。



説明会

京都アートスクールでは、保護者の方にもご参加いただける説明会を定期的に開催しています。受験に関する知識を深め、卒業生の話を聞き、芸術が今後の社会で果たす役割について共に考えることを目的としています。



年間総合予定

高校 1・2 年生												高 3 生			高卒生																																																																																																																																																																																																																																																																																																																																																																																																																																																																																																																																																																																																																																																																																																																																																																																																																																																																																																																																																																																																																																																																																																																																																																																																																																																																																																																																																																																
基礎生スケジュール												受験生スケジュール																																																																																																																																																																																																																																																																																																																																																																																																																																																																																																																																																																																																																																																																																																																																																																																																																																																																																																																																																																																																																																																																																																																																																																																																																																																																																																																																																																																			
4月	5月	6月	7月	8月	9月	10月	11月	12月	1月	2月	3月	4月	5月	6月	7月	8月	9月	10月	11月	12月	1月	2月	3月																																																																																																																																																																																																																																																																																																																																																																																																																																																																																																																																																																																																																																																																																																																																																																																																																																																																																																																																																																																																																																																																																																																																																																																																																																																																																																																																																																								
												総合型選抜												一般選抜		前期		中期		後期																																																																																																																																																																																																																																																																																																																																																																																																																																																																																																																																																																																																																																																																																																																																																																																																																																																																																																																																																																																																																																																																																																																																																																																																																																																																																																																																																																	
国公立大学スケジュール												オープンキャンパス						オープンキャンパス			学校推薦型選抜			大学入学共通テスト																																																																																																																																																																																																																																																																																																																																																																																																																																																																																																																																																																																																																																																																																																																																																																																																																																																																																																																																																																																																																																																																																																																																																																																																																																																																																																																																																																							
私立大学スケジュール												オープンキャンパス						オープンキャンパス			学校推薦型選抜			一般選抜																																																																																																																																																																																																																																																																																																																																																																																																																																																																																																																																																																																																																																																																																																																																																																																																																																																																																																																																																																																																																																																																																																																																																																																																																																																																																																																																																																							
																		総合型選抜						大学入学共通テスト																																																																																																																																																																																																																																																																																																																																																																																																																																																																																																																																																																																																																																																																																																																																																																																																																																																																																																																																																																																																																																																																																																																																																																																																																																																																																																																																																																							
ans 通常授業												1 学 期			2 学 期			3 学 期			前 期			後 期																																																																																																																																																																																																																																																																																																																																																																																																																																																																																																																																																																																																																																																																																																																																																																																																																																																																																																																																																																																																																																																																																																																																																																																																																																																																																																																																																																							
講 習												春期講習			夏期講習			冬期講習			春期講習			春期講習 特待生選抜試験			夏期講習			冬期講習			直 前 講 習																																																																																																																																																																																																																																																																																																																																																																																																																																																																																																																																																																																																																																																																																																																																																																																																																																																																																																																																																																																																																																																																																																																																																																																																																																																																																																																																																														
特 講																		デッサンと色彩と立体の特講 体験授業型選抜特講						鉛筆デッサン特講 体験授業型選抜特講 実戦対策特講						京芸特講 体験授業型選抜特講 実戦対策特講																																																																																																																																																																																																																																																																																																																																																																																																																																																																																																																																																																																																																																																																																																																																																																																																																																																																																																																																																																																																																																																																																																																																																																																																																																																																																																																																																																	
模 試												鉛筆デッサン模試						鉛筆デッサン模試									京都市立芸術大学 実戦実技模試						京都市立芸術大学 実戦実技模試						京都市立芸術大学 実戦実技模試						京都市立芸術大学 実戦実技模試						京都市立芸術大学 実戦実技模試						京都市立芸術大学 実戦実技模試						京都市立芸術大学 実戦実技模試						京都市立芸術大学 実戦実技模試						京都市立芸術大学 実戦実技模試						京都市立芸術大学 実戦実技模試						京都市立芸術大学 実戦実技模試						京都市立芸術大学 実戦実技模試						京都市立芸術大学 実戦実技模試						京都市立芸術大学 実戦実技模試						京都市立芸術大学 実戦実技模試						京都市立芸術大学 実戦実技模試						京都市立芸術大学 実戦実技模試						京都市立芸術大学 実戦実技模試						京都市立芸術大学 実戦実技模試						京都市立芸術大学 実戦実技模試						京都市立芸術大学 実戦実技模試						京都市立芸術大学 実戦実技模試						京都市立芸術大学 実戦実技模試						京都市立芸術大学 実戦実技模試						京都市立芸術大学 実戦実技模試						京都市立芸術大学 実戦実技模試						京都市立芸術大学 実戦実技模試						京都市立芸術大学 実戦実技模試						京都市立芸術大学 実戦実技模試						京都市立芸術大学 実戦実技模試						京都市立芸術大学 実戦実技模試						京都市立芸術大学 実戦実技模試						京都市立芸術大学 実戦実技模試						京都市立芸術大学 実戦実技模試						京都市立芸術大学 実戦実技模試						京都市立芸術大学 実戦実技模試						京都市立芸術大学 実戦実技模試						京都市立芸術大学 実戦実技模試						京都市立芸術大学 実戦実技模試						京都市立芸術大学 実戦実技模試						京都市立芸術大学 実戦実技模試						京都市立芸術大学 実戦実技模試						京都市立芸術大学 実戦実技模試						京都市立芸術大学 実戦実技模試						京都市立芸術大学 実戦実技模試						京都市立芸術大学 実戦実技模試						京都市立芸術大学 実戦実技模試						京都市立芸術大学 実戦実技模試						京都市立芸術大学 実戦実技模試						京都市立芸術大学 実戦実技模試						京都市立芸術大学 実戦実技模試						京都市立芸術大学 実戦実技模試						京都市立芸術大学 実戦実技模試						京都市立芸術大学 実戦実技模試						京都市立芸術大学 実戦実技模試						京都市立芸術大学 実戦実技模試						京都市立芸術大学 実戦実技模試						京都市立芸術大学 実戦実技模試						京都市立芸術大学 実戦実技模試						京都市立芸術大学 実戦実技模試						京都市立芸術大学 実戦実技模試						京都市立芸術大学 実戦実技模試						京都市立芸術大学 実戦実技模試						京都市立芸術大学 実戦実技模試						京都市立芸術大学 実戦実技模試						京都市立芸術大学 実戦実技模試						京都市立芸術大学 実戦実技模試						京都市立芸術大学 実戦実技模試						京都市立芸術大学 実戦実技模試						京都市立芸術大学 実戦実技模試						京都市立芸術大学 実戦実技模試						京都市立芸術大学 実戦実技模試						京都市立芸術大学 実戦実技模試						京都市立芸術大学 実戦実技模試						京都市立芸術大学 実戦実技模試						京都市立芸術大学 実戦実技模試						京都市立芸術大学 実戦実技模試						京都市立芸術大学 実戦実技模試						京都市立芸術大学 実戦実技模試						京都市立芸術大学 実戦実技模試						京都市立芸術大学 実戦実技模試						京都市立芸術大学 実戦実技模試						京都市立芸術大学 実戦実技模試						京都市立芸術大学 実戦実技模試						京都市立芸術大学 実戦実技模試						京都市立芸術大学 実戦実技模試						京都市立芸術大学 実戦実技模試						京都市立芸術大学 実戦実技模試						京都市立芸術大学 実戦実技模試						京都市立芸術大学 実戦実技模試						京都市立芸術大学 実戦実技模試						京都市立芸術大学 実戦実技模試						京都市立芸術大学 実戦実技模試						京都市立芸術大学 実戦実技模試						京都市立芸術大学 実戦実技模試						京都市立芸術大学 実戦実技模試						京都市立芸術大学 実戦実技模試						京都市立芸術大学 実戦実技模試						京都市立芸術大学 実戦実技模試						京都市立芸術大学 実戦実技模試						京都市立芸術大学 実戦実技模試						京都市立芸術大学 実戦実技模試						京都市立芸術大学 実戦実技模試						京都市立芸術大学 実戦実技模試						京都市立芸術大学 実戦実技模試						京都市立芸術大学 実戦実技模試						京都市立芸術大学 実戦実技模試						京都市立芸術大学 実戦実技模試						京都市立芸術大学 実戦実技模試						京都市立芸術大学 実戦実技模試						京都市立芸術大学 実戦実技模試						京都市立芸術大学 実戦実技模試						京都市立芸術大学 実戦実技模試						京都市立芸術大学 実戦実技模試						京都市立芸術大学 実戦実技模試						京都市立芸術大学 実戦実技模試						京都市立芸術大学 実戦実技模試						京都市立芸術大学 実戦実技模試						京都市立芸術大学 実戦実技模試						京都市立芸術大学 実戦実技模試						京都市立芸術大学 実戦実技模試						京都市立芸術大学 実戦実技模試						京都市立芸術大学 実戦実技模試						京都市立芸術大学 実戦実技模試						京都市立芸術大学 実戦実技模試						京都市立芸術大学 実戦実技模試						京都市立芸術大学 実戦実技模試						京都市立芸術大学 実戦実技模試						京都市立芸術大学 実戦実技模試						京都市立芸術大学 実戦実技模試						京都市立芸術大学 実戦実技模試						京都市立芸術大学 実戦実技模試						京都市立芸術大学 実戦実技模試						京都市立芸術大学 実戦実技模試						京都市立芸術大学 実戦実技模試						京都市立芸術大学 実戦実技模試						京都市立芸術大学 実戦実技模試						京都市立芸術大学 実戦実技模試						京都市立芸術大学 実戦実技模試						京都市立芸術大学 実戦実技模試						京都市立芸術大学 実戦実技模試						京都市立芸術大学 実戦実技模試						京都市立芸術大学 実戦実技模試						京都市立芸術大学 実戦実技模試						京都市立芸術大学 実戦実技模試						京都市立芸術大学 実戦実技模試						京都市立芸術大学 実戦実技模試						京都市立芸術大学 実戦実技模試						京都市立芸術大学 実戦実技模試						京都市立芸術大学 実戦実技模試						京都市立芸術大学 実戦実技模試						京都市立芸術大学 実戦実技模試						京都市立芸術大学 実戦実技模試						京都市立芸術大学 実戦実技模試						京都市立芸術大学 実戦実技模試						京都市立芸術大学 実戦実技模試						京都市立芸術大学 実戦実技模試						京都市立芸術大学 実戦実技模試						京都市立芸術大学 実戦実技模試						京都市立芸術大学 実戦実技模試						京都市立芸術大学 実戦実技模試						京都市立芸術大学 実戦実技模試						京都市立芸術大学 実戦実技模試						京都市立芸術大学 実戦実技模試						京都市立芸術大学 実戦実技模試						京都市立芸術大学 実戦実技模試						京都市立芸術大学 実戦実技模試						京都市立芸術大学 実戦実技模試						京都市立芸術大学 実戦実技模試						京都市立芸術大学 実戦実技模試						京都市立芸術大学 実戦実技模試						京都市立芸術大学 実戦実技模試						京都市立芸術大学 実戦実技模試						京都市立芸術大学 実戦実技模試						京都市立芸術大学 実戦実技模試						京都市立芸術大学 実戦実技模試						京都市立芸術大学 実戦実技模試						京都市立芸術大学 実戦実技模試						京都市立芸術大学 実戦実技模試						京都市立芸術大学 実戦実技模試						京都市立芸術大学 実戦実技模試						京都市立芸術大学 実戦実技模試						京都市立芸術大学 実戦実技模試						京都市立芸術大学 実戦実技模試						京都市立芸術大学 実戦実技模試						京都市立芸術大学 実戦実技模試						京都市立芸術大学 実戦実技模試						京都市立芸術大学 実戦実技模試						京都市立芸術大学 実戦実技模試						京都市立芸術大学 実戦実技模試						京都市立芸術大学 実戦実技模試						京都市立芸術大学 実戦実技模試						京都市立芸術大学 実戦実技模試						京都市立芸術大学 実戦実技模試						京都市立芸術大学 実戦実技模試						京都市立芸術大学 実戦実技模試						京都市立芸術大学 実戦実技模試						京都市立芸術大学 実戦実技模試						京都市立芸術大学 実戦実技模試						京都市立芸術大学 実戦実技模試						京都市立芸術大学 実戦実技模試						京都市立芸術大学 実戦実技模試						京都市立芸術大学 実戦実技模試						京都市立芸術大学 実戦実技模試						京都市立芸術大学 実戦実技模試						京都市立芸術大学 実戦実技模試						京都市立芸術大学 実戦実技模試						京都市立芸術大学 実戦実技模試						京都市立芸術大学 実戦実技模試						京都市立芸術大学 実戦実技模試						京都市立芸術大学 実戦実技模試						京都市立芸術大学 実戦実技模試						京都市立芸術大学 実戦実技模試						京都市立芸術大学 実戦実技模試						京都市立芸術大学 実戦実技模試						京都市立芸術大学 実戦実技模試						京都市立芸術大学 実戦実技模試						京都市立芸術大学 実戦実技模試						京都市立芸術大学 実戦実技模試						京都市立芸術大学		

通常授業

動画を見てオンラインで学ぶ

リアルタイム質問会

講評会

受験生は、京都アートスクール独自の「基礎造形科目」に取り組みます。導入動画やLINEによるサポートを活用して実技への理解を深め、合格に必要な実技力を身につけます。

基礎生は、自分の対策状況、高校の予定に合わせて課題に取り組みます。学期ごとに個別のスケジュールを組み、一人ひとりに合わせたカリキュラムで実技力を効果的に高めます。

受験生も基礎生も、リアルタイム質問会で、一人ひとりの制作状況を丁寧に把握し、具体的な課題解決につながるポイントを伝えます。講評会では、一緒に学ぶans生の作品も参考にしながら、多様な表現力を身につけます。



講 習

オンラインで受講

「導入」から「講評」までリアルタイムで配信される教室の授業と一緒に取り組みます。

教室でも受講できる

通学生とans生と講習生と一緒に講習を受講します。高校1・2年生は大人数の中で対策し多様な表現に触れましょう。高3生、高卒生はこれまで身につけた基礎造形力を試験に打ち勝つ力へと変えます。



特 講

オンラインで受講

「導入」から「講評」までリアルタイムで配信される教室の授業と一緒に取り組みます。

教室でも受講できる

高3生、高卒生は弱点補強と、実戦対策を1講座単位で受講できます。高校1・2年生は3学期に1講座単位で受講できます。



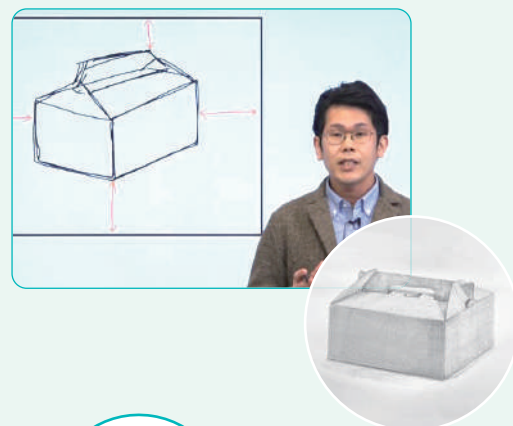
入学手続き～受講開始の流れ

1 体験授業、受験相談

入学前に無料の体験授業への参加をおすすめします。

※高校1・2年生の方は体験授業後、最大3課題無料でansの授業に参加することができます。

また、Zoomを使用した無料の受験相談を利用していただくことも可能です。



2 申込フォームでお申し込み

京都アートスクールHPの申込フォームからお申し込みください。



3 受付書類、請求書送付

本学より、受付書類や請求書を送付いたします。

学費の振込用紙も同封されていますので、記載された期日までにお振込みください。



4 受講開始

モチーフが届いたら受講開始です。

モチーフのお届けにあわせて担当講師より課題の進め方についてLINEでお知らせします。

※LINEではなくメールを希望する場合、パソコンからメールを送信するためスマートフォン、携帯電話での受信拒否をされている方は、設定の解除または変更をお願いします。

お申し込みのタイミングによって、3,4の手順が前後する場合があります。



体験授業（NET通信実技ans）

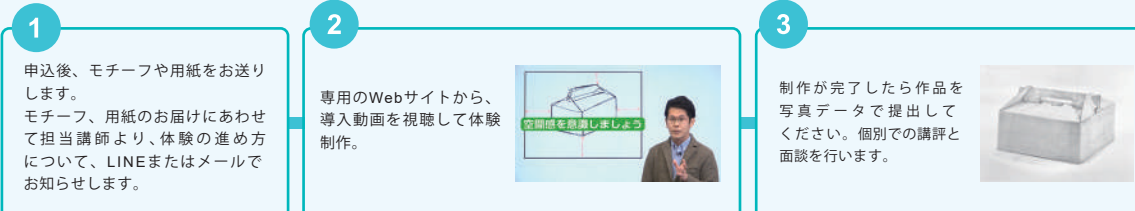
内容 3時間の鉛筆デッサン

画用紙やモチーフは京都アートスクールから送りますので鉛筆デッサン用具の準備のみで体験してもらうことができます。実技が全くはじめての方でも安心して体験してもらえる導入動画と専用LINEでのサポートがついています。

鉛筆デッサン用具

鉛筆（Hi-uni、ステッドラー等）、練り消しゴム、プラスチック消しゴム、カルトン等の画板

体験の流れ



・高校1・2年生の方へ

体験授業の後は

最大3課題のans体験

高校1・2年生の方は体験授業後、最大3課題無料でansの授業に参加することができます。

体験期間 1カ月 課題数 最大3課題

描写のみで体験、色彩・立体も一通り体験など、あなたの志望校に合わせて課題を設定します。

体験授業の面談にて担当講師と相談し、課題を決定します。

※最大3課題のans体験受講希望の方は、はじめに体験授業（NET通信実技ans）をお申し込みください。

Zoom受験相談

受付日時 月曜～土曜 10:00～17:00

内容 30分の受験相談

京都アートスクールでの対策を検討中の方であればどなたでも、30分の相談、面談を受けることができます。

受験計画や、対策の進め方など、入試までの計画を個別で相談することが可能です。「志望校がまだ決まっていない」「受験についての詳しい情報が知りたい」「遠方なので関西の入試の特徴がわからない」という方の相談も承ります。



お申し込み後、面談のためのZoomミーティングルームURLを送信します。

公式LINEでお申し込み
友だち追加はこちら ▶



大学受験ansコース

高3生

高卒生

■ 京芸受験ans科 ■ 金美／愛知県芸デザイン・工芸受験ans科 ■ 関西私立芸大受験ans科

◆ 年間スケジュール

		京芸受験ans科 金美／愛知県芸デザイン・工芸受験ans科		関西私立芸大受験ans科		
		課題数	前期 12課題 後期 12課題	課題数	前期 6課題 後期 6課題	
前 期	4/12日 10:30～ 前期オリエンテーション					
			4 課題	2 課題		
	5月提出	4/29水 17:00～	5月提出作品質問会			
		5/13水	① 5月提出日			
		17日 13:00～	5月提出作品講評会			
			4 課題	2 課題		
	6月提出	5/27水 17:00～	6月提出作品質問会			
		6/10水	② 6月提出日			
		14日 13:00～	6月提出作品講評会			
			4 課題	2 課題		
7月提出	6/24水 17:00～	7月提出作品質問会				
	7/8水	③ 7月提出日				
	12日 13:00～	7月提出作品講評会				
後 期	9/6日 10:30～ 後期オリエンテーション					
			4 課題	3 課題		
	10月提出	9/23水 17:00～	10月提出作品質問会			
		10/7水	① 10月提出日			
		11日 13:00～	10月提出作品講評会			
			4 課題	3 課題		
	11月提出	10/21水 17:00～	11月提出作品質問会			
		11/4水	② 11月提出日			
		8日 13:00～	11月提出作品講評会			
			4 課題			
12月提出	11/18水 17:00～	12月提出作品質問会				
	12/2水	③ 12月提出日				
	6日 13:00～	12月提出作品講評会				

★ 無料のスクーリング（オンラインor教室）

日程 前期 4/11(土)～7/12(日) 受講数 前期・後期共に最大3回まで
後期 9/5(土)～12/13(日)

大学受験ansコースには学期内に複数回受講できる「無料スクーリング」があります。
スクーリングは、オンラインでも教室でも、大勢の中で制作し、講評を受けることができます。
ライバル、仲間と刺激しあえる無料スクーリングを活用することが実技力向上のカギとなります。

🕒 提出日に遅れた場合の対応

通常「オンライン講評」で講評しています。
定められた提出日に間に合わない場合は、「オンライン講評」は行いません。
提出日に間に合うように、計画的に制作を行いましう。

※「オンライン講評」は行いませんがLINEでの「コメント講評」を希望者へ行います。

キミが夢を掴むために



京都アートスクール独自のカリキュラムで学ぶ 3つの専攻科

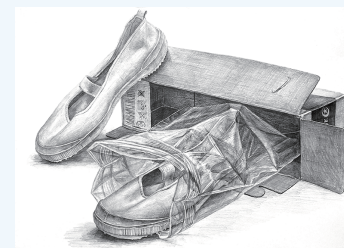
どの専攻科も、特講が開講されている期間では通常授業の提出課題と組み合わせて受講することが可能です。

京芸受験ans科

対象となる志望大学 京都市立芸術大学

京都市立芸術大学の受験対策に特化。描写、色彩、立体の基礎造形科目を幅広く学びます。
基礎から応用、応用から実戦の流れで学ぶことで京都市立芸術大学の試験に必要な実技力と対応力を身につけます。

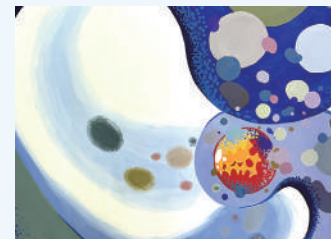
※総合芸術学科を志望する受験生には描写＋小論文の対策を行っています。



金美／愛知県芸デザイン・工芸受験ans科

対象となる志望大学 金沢美術工芸大学 ▶ ホリスティックデザイン専攻 インダストリアルデザイン専攻
愛知県立芸術大学 ▶ デザイン専攻 陶磁専攻

金沢美術工芸大学・愛知県立芸術大学のデザイン系、工芸系専攻の受験対策に特化。
通常授業期間(前期・後期)では京都アートスクール独自の「基礎造形科目」＝「描写・色彩・立体」課題を制作し、基礎造形力を鍛えます。
志望大学の出題範囲以上の課題を行うことで、実技に対する理解を深め、合格できる実技力を養成します。
前期特講、夏期講習、秋の特講、冬期・直前講習で各志望大学の実戦課題を行います。



関西私立芸大受験ans科

対象となる志望大学 京都芸術大学、京都精華大学、成安造形大学、嵯峨美術大学
京都美術工芸大学、大阪芸術大学、大阪成蹊大学、神戸芸術工科大学など

成安造形大学特待生選抜や嵯峨美術大学スカラシップ選抜などの卓上鉛筆デッサンの受験対策に特化。

関西私大などの、卓上鉛筆デッサンでの志望大学合格を目指します。
もちろん描写以外の試験科目がある大学を志望する生徒も受講可能です。

※描写力向上のため、卓上以外のデッサン課題も含まれます。



基礎ansコース

高校1・2年生

■基礎ans科

自分のペースで続けよう



基礎ansコースでは担当講師があなただけの個別カリキュラムを作成します。

課題数を調整できるので、高校のイベントや部活動と両立しながら、無理なく芸大・美大受験対策をはじめられます。

対象となる志望大学

京都市立芸術大学、金沢美術工芸大学、愛知県立芸術大学、京都芸術大学、京都精華大学、成安造形大学、嵯峨美術大学、京都美術工芸大学、大阪芸術大学、大阪成蹊大学、神戸芸術工科大学など

CHECK!



基礎ansコース入学までの流れ



1.
体験授業を申し込もう

申込完了後、
限定公開の導入動画を視聴

モチーフ、用紙、動画視聴のための
案内が入った体験授業専用のセット
をお送りします。
初めての方でも理解しやすい導入動
画で、描写の考え方を論理的に学ぶ
課題に取り組みます。

マンツーマンで講評を受ける

担当講師が作品を講評し、制作の中
で生まれる疑問や迷いを分かりやすく
解説します。
迷いがスッと晴れる、明快な講評を
体験してみてください。



2.
最大3課題のans体験を受講

「ついていけるかな？」を「これならできる!」に変える

制作についての相談ができるリアルタイム質問会や、
ans専用LINEでのサポートなど、ansを1か月間じっくり体験してください。
体験期間中の面談で、担当講師があなたに合った対策スケジュールと一緒に考えます。



3.
ans入学

いよいよスタート!

HPより対策課題を選択しお申し込みください。
お申し込み後あなただけのモチーフ、用紙のセットをお送りします。
モチーフ、用紙が届いたら受講開始です!
※モチーフ発送後は、学期の途中で課題数を変更することはできませんので、
ご注意ください。



◆年間スケジュール

1
学期

	4/12日 13:00~	1学期オリエンテーション
5月提出	4/22水 17:00~	5月提出作品質問会
	5/6水	①5月提出日
	10日 13:00~	5月提出作品講評会
6月提出	5/20水 17:00~	6月提出作品質問会
	6/3水	②6月提出日
	7日 13:00~	6月提出作品講評会
7月提出	6/17水 17:00~	7月提出作品質問会
	7/1水	③7月提出日
	5日 13:00~	7月提出作品講評会

2
学期

	9/6日 13:00~	2学期オリエンテーション
9月提出	9/16水 17:00~	9月提出作品質問会
	9/30水	①9月提出日
	10/4日 13:00~	9月提出作品講評会
10月提出	10/14水 17:00~	10月提出作品質問会
	28水	②10月提出日
	11/1日 13:00~	10月提出作品講評会
11月提出	11/11水 17:00~	11月提出作品質問会
	18水	③11月提出日
	22日 13:00~	11月提出作品講評会
12月提出	12/2水 17:00~	12月提出作品質問会
	9水	③12月提出日
	13日 13:00~	12月提出作品講評会

3
学期

	1/10日 13:00~	3学期オリエンテーション
2月提出	1/27水 17:00~	2月提出作品質問会
	2/10水	①2月提出日
	14日 13:00~	2月提出作品講評会
3月提出	2/24水 17:00~	3月提出作品質問会
	3/10水	②3月提出日
	14日 13:00~	3月提出作品講評会

CHECK!



受講例

1ヶ月で2課題に取り組む
(1学期6課題 2学期8課題 3学期4課題)

①5月提出日 描写 描写 に取り組む 2課題

②6月提出日 描写 色彩 に取り組む 2課題

③7月提出日 描写 立体 に取り組む 2課題

①9月提出日

描写 色彩 に取り組む 2課題

②10月提出日

描写 立体 に取り組む 2課題

③11月提出日

色彩 立体 に取り組む 2課題

④12月提出日

描写 色彩 に取り組む 2課題

①2月提出日 描写 立体 に取り組む 2課題

②3月提出日 色彩 立体 に取り組む 2課題

志望大学、対策状況によって、描写のみ、色彩のみ、立体のみ、
描写+αなど様々な組み合わせが可能です。
特講が開講されている期間では通常授業の提出課題と組み合わせ
て受講することが可能です。



提出日に遅れた場合の対応

通常「オンライン講評」で講評しています。
定められた提出日に間に合わない場合は、「オンライン講評」は行いません。

提出日に間に合うように、計画的に制作を行いましょう。
※「オンライン講評」は行いませんがLINEでの「コメント講評」を希望者へ行います。

学費について

※すべて税込表示です。

大学受験ansコース 高3・高卒生			
※大学受験ansコースの学費にはスクーリング料金が含まれています。			
京芸受験ans科 金美／愛知県芸デザイン・工芸受験ans科		関西私立芸大受験ans科	
入学金	22,000	入学金	22,000
授業料 前期_12課題	180,180	授業料 前期_6課題	93,970
授業料 後期_12課題	180,180	授業料 後期_6課題	93,970
合計	382,360	合計	209,940
▲ 入学金免除	－22,000	▲ 入学金免除	－22,000
割引適用後 合計	360,360	割引適用後 合計	187,940
お支払い方法			
A. 一括納入	合計 382,360	A. 一括納入	合計 209,940
	割引適用後 合計 360,360		割引適用後 合計 187,940
※途中入学の場合、授業料は月ごとで再計算いたします。			
B. 2回分割	割引なしの場合 入学金免除の場合	B. 2回分割	割引なしの場合 入学金免除の場合
1. 入学手続時	207,680 185,680	1. 入学手続時	121,470 99,470
2. 8/20まで	185,680	2. 8/20まで	99,470
※分割には分割手数料が加算されています。			

基礎ansコース 高1・2生			
基礎ans科		例) P.7受講例 1ヶ月に2課題のペースでお申し込みの場合	
入学金	11,000	入学金	11,000
入学金の免除に関しては特典、入学金免除の欄をご確認ください。		授業料 1学期_6課題	42,600
		授業料 2学期_8課題	56,800
		授業料 3学期_4課題	28,400
合計	138,800	合計	138,800
▲ 入学金免除	－11,000	▲ 入学金免除	－11,000
割引適用後 合計	127,800	割引適用後 合計	127,800
お支払い方法			
学期ごとのお支払い	割引なしの場合 入学金免除の場合	学期ごとのお支払い	割引なしの場合 入学金免除の場合
1. 1学期 (4/11(土)～7/12(日))	53,600 42,600	1. 1学期 (4/11(土)～7/12(日))	53,600 42,600
2. 2学期 (9/5(土)～12/13(日))	56,800	2. 2学期 (9/5(土)～12/13(日))	56,800
3. 3学期 (1/9(土)～3/14(日))	28,400	3. 3学期 (1/9(土)～3/14(日))	28,400
※途中入学の場合、授業料は月ごとで再計算いたします。			

画材、画用紙、モチーフの費用について

制作用紙や立体材料などの教材費は学費に含まれています。制作に必要な画材や道具は各自でご準備ください。また課題内容によっては自然物などをご準備していただくことがあります。

送料について

送料は京都アートスクールで負担しています。
◆離島対象地域は別途送料として実費をご負担いただき、申込時の請求金額に含ませていただきます。その場合、申込受付後、お電話にて連絡させていただきます。
[例: 沖縄県の場合、学期ごとに550円(税込)プラスとなります。]

特 典

入学金免除 (対象: NET通信実技ans 全コース)

以下に一つでも該当する場合、入学金を全額免除します。

- これまでに通学部もしくは、NET通信実技ansに在籍していた方
- 本年度の春期講習・夏期講習・冬期講習のいずれかを受講していた方
- 前年度もしくは本年度に『4つの無料体験※』のいずれか一つを体験された方

※『4つの無料体験』＝<2025-26>体験授業／最大6週間のask体験／Zoom受験相談／NET通信実技ans体験
<2026-27>体験授業／最大6週間のask体験／最大3課題のans体験／Zoom受験相談

特待生制度 (対象: 高卒生)

2026年3月春期講習内、本学実施の『特待生選抜試験』において特待生と認定された方は、認定書に基づき授業料の一部を減免いたします。(口座振込にて後日返金)
※詳細は春期講習パンフレットをご覧ください。
※2026/3/31(火) 17:00までに入学願書を提出。

入学者必読

NET通信実技ansに關しての案内と注意事項

入学願書を提出される前に必ず全項目をご確認ください。

A 入学について

受験生は「前期・後期」の年間入学です。
基礎生は「1・2・3学期」の学期ごとのお申し込みです。
※夏期講習、冬期講習、直前講習や、特講などの有料の講座は別途申込となります。
講習料や特講の受講料は学費には含まれません。

大学受験ansコース	基礎ansコース
前期＝4/11(土)～7/12(日) 後期＝9/5(土)～12/13(日)	1学期＝4/11(土)～7/12(日) 2学期＝9/5(土)～12/13(日) 3学期＝1/9(土)～3/14(日)

B 途中入学について

学期途中から入学される場合、提出される月からの授業料を再計算いたします。
詳しくはHPをご確認ください。

ご連絡やお問い合わせは、事務局まで ☎01208-01209

C 学費の納入について

学費納入方法は「口座振込」に限ります。お申し込み後、請求書、振込用紙をお送りしますので、記載の期日までにお振込みください。手数料はご本人様負担となります。万が一、振込期限を過ぎた場合、必ず事務局へご連絡ください。

D クーリング・オフについて

入学申込者・契約者が契約書面を受領した日から数えて8日間以内であれば、書面により契約の解除(クーリング・オフ)をすることができます。
契約の解除は、入学申込者・契約者が契約を解除する旨を記載した書面を発信した時より成立します。
契約の解除については、手数料は不要とし、入学申込者・契約者は損害賠償又は違約金の支払いを請求されることはありません。

E 中途解約(退学)について

クーリング・オフ期間経過後においても、所定の手続きを経て、中途解約することができます。前受金は返還いたしますが、次のイ・ロの場合に応じ、以下に定める額の解約損料を請求いたします。

- イ. 契約の解除が役務開始前である場合 11,000円
- ロ. 契約の解除が役務開始後である場合 (①と②の合計額)
 - ①提供された役務の対価に相当する額
 - ②20,000円または、1ヶ月分の授業料に相当する額のいずれか低い額

中途解約(退学)をご希望の場合、事務局または担当講師にお申し出ください。担任講師と面談の上、本学発行「退学願」をご提出いただけます。
また、入学手続時に適用された以下の減免額は返還していただきます。

- ・特待生選抜試験による授業料減免額
- ・高卒生限定入学特典による授業料減免額

F 専攻科変更について

専攻科変更をご希望の場合、変更開始の1ヶ月前までに事務局(または担当講師)にお申し出ください。担当講師と面談の上、本学発行「専攻科変更願」をご提出いただけます。

■課題数が減る場合
専攻科変更による返金がある場合は、課題数ごとに計算します。返金手続きが必要になった場合、特待生選抜試験による授業料減免額、事務手数料2,000円(税込)を差し引いた金額を返金いたします。
「G 返金手続きについて」もあわせてご確認ください。

■課題数が増える場合
授業料を課題数ごとに計算し、専攻科変更による学費差額分をご請求いたします。

■通学部への変更について
通学部への変更をご希望の場合は学期ごとの変更となります。変更開始の1ヶ月前までに事務局(または担当講師)にお申し出ください。本学発行「コース変更願」をご提出いただいたのち、学費差額分をご請求いたします。
返金手続きが必要になった場合、特待生選抜試験による授業料減免額、事務手数料2,000円(税込)を差し引いた金額を返金いたします。

G 返金手続きについて

- 特待生選抜試験制度による授業料減免認定者は、2026/4/24(金)に「返金」となります。(口座振込)
- 専攻科変更及び退学における返金(口座振込)
前期・1学期末までにお申し出の場合＝2026/9/10(木)
後期・2学期末までにお申し出の場合＝2027/2/10(水)
3学期末までにお申し出の場合＝2027/3/19(金)
- 進学に伴う返金制度 申請期限2026/4/5(日)
本学入学手続完了後、大学(文部科学省所管の大学に限る)に合格し、進学を理由に本学入学を取り消したい場合、事務手数料2,000円(税込)を差し引いた学費を返金します。(口座振込)

以下の書類をご提出ください。返金日は後日お知らせします。
・大学合格を証明できる「合格通知書、入学許可証」など
・入学大学の「在学証明書」(2026/4/17(金)まで)
・本学より入学時に交付した「入学認定証、学生証」など一式
・本学発行「学費返金願」

H 個人情報の取り扱いについて

京都アートスクールは、ご提供いただいた個人情報を厳重に取り扱い、適正な管理を行います。また、取得した個人情報は以下の目的で利用いたします。

1. 利用目的

- ・学習状況のご報告、ご請求に関する確認
- ・お問い合わせ内容への回答
- ・授業運営上必要とされる学籍簿の作成
- ・業務運営上必要なご連絡
- ・三者面談・説明会等のサービス及び商品に関するご案内
- ・マーケティング活動(アンケートのお願い等)、顧客動向分析、教室サービス開発、調査分析などのため

2. 利用方法

電子メールや資料の送付、または電話等。

3. 個人情報の第三者への開示・提供

本学では、以下の場合に個人情報を第三者へ提供することがあります。
・法令に基づき関係省庁からの要請があった場合
・本学の受講生または第三者の生命、身体、財産の保護の必要があると本学が判断した場合
・在籍している学校もしくは出身校へ進路指導用として提供する場合
・あらかじめご了承をいただいている場合

4. 個人情報の変更・削除

ご本人からの求めに応じて、本学が保有する開示対象個人情報の利用目的の通知・開示・内容の訂正・追加・削除、利用の停止・消去に応じます。個人情報に関するお問い合わせは下記までご連絡ください。

京都アートスクール・事務局
☎01208-01209

I 作品使用について

授業内で制作された作品は、氏名を明記せずに京都アートスクールのウェブサイトやSNS、YouTube、説明会での展示、パンフレットなどの印刷物に掲載することがあります。写真の掲載を希望されない方は、入学願書の該当欄にチェックを入れずにご提出ください。

※現在すでに京進の大学受験TOPΣに通塾の校内生は京都アートスクール入学願書の記入欄に☑し、通塾されている校舎を記載してください。
※京進の大学受験TOPΣ通塾希望者は、受講クラスを判定するための学力診断テストの受講が必要です。

2025 年度入試 合格実績

京都市立芸術大学 **35** 名 合格！

全国
1位！

国公立大学 **53** 名

・京都市立芸術大学	35名	・金沢美術工芸大学	5名	・愛知県立芸術大学	2名
・東京藝術大学	1名	・京都工芸繊維大学	1名	・滋賀県立大学	2名
・富山大学	3名	・長岡造形大学	1名	・秋田公立美術大学	1名
・尾道市立大学	1名	・千葉大学	1名		

最新の合格実績を
HPに掲載しています。

私立大学 **146** 名

・京都芸術大学	22名	・京都精華大学	27名	・嵯峨美術大学	36名
・嵯峨美術短期大学	7名	・成安造形大学	31名	・大阪芸術大学	5名
・大阪成蹊大学	1名	・多摩美術大学	10名	・武蔵野美術大学	1名
・東京工業大学	1名	・東京造形大学	4名	・近畿大学	1名



京都アートスクール 公式SNSを活用しよう！

公式Youtube



公式X



公式LINE



ask 京都アートスクール
art school of kyoto

事務局 〒603-8142 京都市北区小山北上総町25

FAX 075-495-0590 MAIL webmaster@artschool.co.jp

ご連絡やお問い合わせは、事務局まで。

 **01208-01209**

教室アクセスはこちら



受付時間／火～日 9:30～17:30

※講習期間中は受付時間が異なります。HPをご確認ください。