

作品力アップ!

特講

その法則に迫る

2024-25
3学期

デザインと 色彩と立体の

特講

ついに
解禁!

特講の秘密、
今すぐ覗いてみる?



対象

実践課題にチャレンジしたい 高校1・2年生

受講料

5,720円(税込み)/回

場所

京都駅前七条校(本部) / 京都北大路駅前校 / 滋賀本部彦根駅前校 / オンライン授業

※どの教室でも同じ課題を行います。来校に便利な教室をお選びください。

※各校定員になり次第、締め切らせていただきます。

日程

火水 17:30~20:30
木金 17:30~20:30
土曜日 13:30~20:00 (休憩16:30~17:00)

※どの曜日でも同じ課題を行います。受講しやすい曜日をお選びください。

※オンライン授業は土のみ選択可能です。

① デッサン

1/7(火)8(水) or 1/9(木)10(金)
or 1/11(土)

構成を知る
「コピー用紙500枚」



② 色彩

1/14(火)15(水) or 1/16(木)17(金)
or 1/18(土)

色彩の極意を知る
「ふしぎな踊り」



③ 立体

2/25(火)26(水) or 2/27(木)28(金)
or 3/1(土)

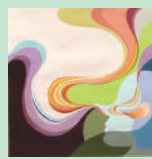
漠然としたテーマへの
応えかたを知る
「シンボル」



④ 色彩

3/4(火)5(水) or 3/6(木)7(金)
or 3/8(土)

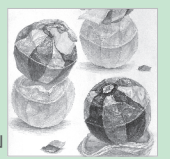
分割構成を知る
「甘い香り」



⑤ デッサン

3/11(火)12(水) or 3/13(木)14(金)
or 3/15(土)

光を知る
「紙風船(無地)×3&紙風船×3」



持ち物

デッサン道具、色彩道具、立体道具

各回の持参物をHP内に
掲載しています。



申込方法

HPの申込フォームから
お申し込みください。



公式LINE

